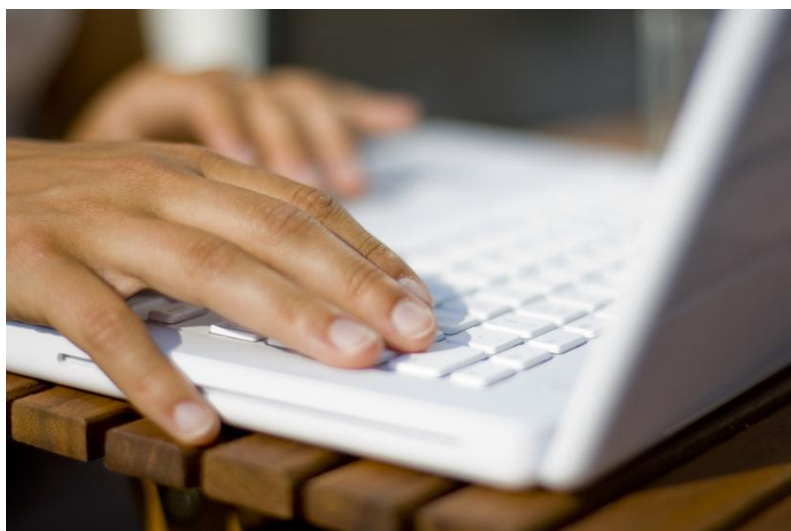


## Wissen ist Macht

**Neue Onlinebörse RESEARCH TO BUSINESS des KIT bietet verwertbare Technologien und Kooperationsmöglichkeiten für Industrieunternehmen**



*Neue Technologien mit "einem Klick": die Onlinebörse des KIT. (Foto: photocase.de)*

**Die 140 wissenschaftlichen Institute des Karlsruher Instituts für Technologie entwickeln anwendungsbezogene Technologien, die Industrieunternehmen einen Wissensvorsprung bei der Erweiterung ihres Produktportfolios schaffen können. Um Industrieunternehmen den Zugang zu diesen Technologien zu erleichtern, ist die neue KIT-Technologiebörse RESEARCH TO BUSINESS nun online gegangen.**

Die ständig aktualisierte Technologiebörse orientiert sich am Kompetenzportfolio des KIT und enthält Technologieangebote des gesamten wissenschaftlichen Leistungsspektrums. „Die Technologiebörse ist das Warenhaus des KIT und eine instituts- und themenunabhängige Plattform rund um die Kommerzialisierung von Forschungsergebnissen. Das Konzept schlägt eine Brücke über die Informationslücke zwischen Wissenschaft und Wirtschaft,“, so Dr. Jens Fahrenberg, Leiter des KIT-Innovationsmanagements.

**Monika Landgraf**  
Pressesprecherin (komm.)

Kaiserstraße 12  
76131 Karlsruhe  
Tel.: +49 721 608-47414  
Fax: +49 721 608-43658

### Weiterer Kontakt:

Anke Schmitz  
DE Innovationsmanagement (IMA)  
Technologiemarketing  
Tel.: +49 721 608-22172  
Fax: +49 721 608-24814  
E-Mail: [innovation@kit.edu](mailto:innovation@kit.edu)

Der Fokus liegt dabei auf schutzrechtsbasierten Technologieangeboten, die entweder im Rahmen einer Kooperation gemeinsam weiterentwickelt werden können oder zur Lizenzierung bereitstehen.

Interessierte finden auf den Seiten der Technologiebörse neben einer kurzen Technologiebeschreibung auch Informationen zur Schutzrechtssituation sowie den Kontakt der zuständigen wissenschaftlichen Ansprechpartner. Highlights der Technologiebörse werden zusätzlich als Printmagazin RESEARCH TO BUSINESS veröffentlicht.

Die Technologiebörse ist im Internet unter <http://techtransfer.ima.kit.edu> oder auf der KIT-Startseite mit Klick auf *Technologieangebote* erreichbar.

**Das Karlsruher Institut für Technologie (KIT) ist eine Körperschaft des öffentlichen Rechts und staatliche Einrichtung des Landes Baden-Württemberg. Es nimmt sowohl die Mission einer Universität als auch die Mission eines nationalen Forschungszentrums in der Helmholtz-Gemeinschaft wahr. Das KIT verfolgt seine Aufgaben im Wissensdreieck Forschung – Lehre – Innovation.**

Diese Presseinformation ist im Internet abrufbar unter: [www.kit.edu](http://www.kit.edu)